



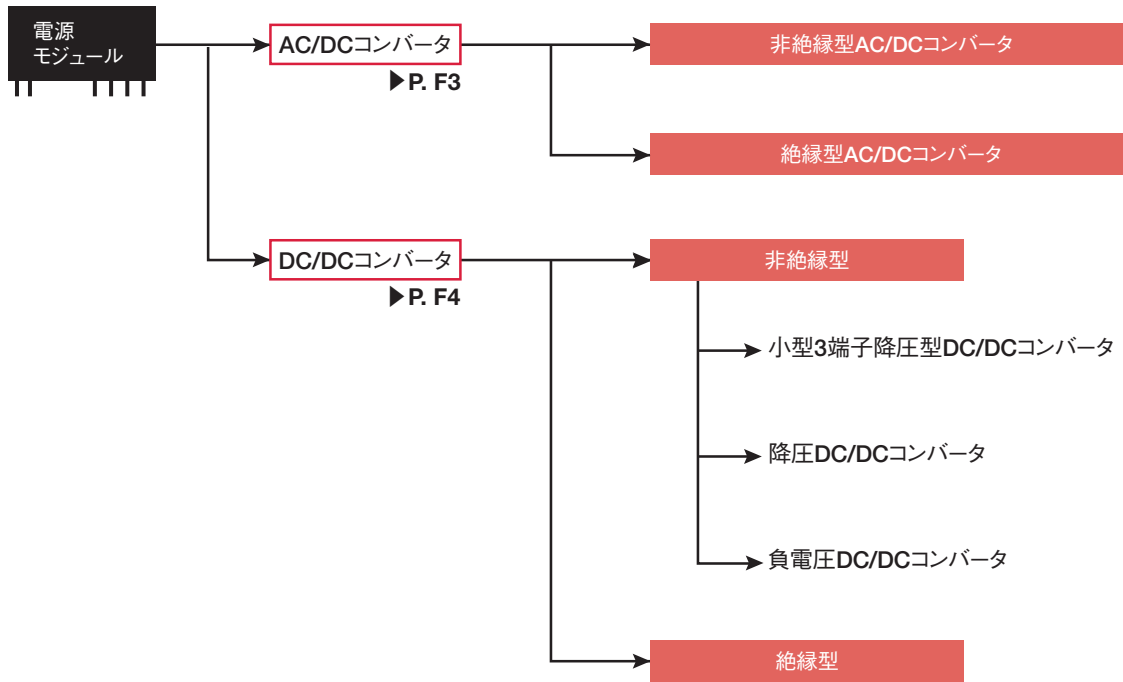
モジュール

電源モジュール

CONTENTS

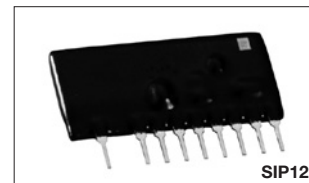
■電源モジュールセレクションガイド	P. F2
■AC/DCコンバータ	P. F3
■DC/DCコンバータ	P. F4

電源モジュールセレクションガイド



AC/DCコンバータ

- トランス不要(非絶縁型AC/DCコンバータ)
トランスを使わず、わずかな外付け部品で直流電源回路が構成できます。
- 電源回路の小型化・軽量化が可能(非絶縁型AC/DCコンバータ)
トランスが不要なため、トランス方式と比べて重量で1/30、実装面積で1/4の小型・軽量化が図れます。
- 広い電圧範囲
- 産業機器、照明器具、家電製品に最適



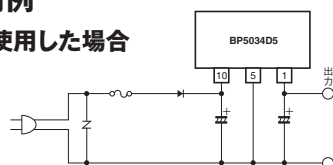
非絶縁型AC/DCコンバータ						
品名	入力電圧(V)	出力電圧(V)	出力電流(mA)	外形寸法(mm)	パッケージ*	
BP5038A1	113~170(AC電圧換算で 80~120VAC)	+5	30	18.0×16.8×9.1	SIP6	
BP5063-5			200	28.2×17.9×9.1	SIP10	
BP5033-12		+12	100	28.2×15.5×10.5	SIP10	
BP5037B12			200	28.2×16.8×9.0	SIP10	
BP5039B12			300	35.0×18.0×9.1	SIP12	
BP5067-12		+15	350	34.5×20.0×9.9	SIP12	
BP5037B15			170	28.2×16.8×9.0	SIP10	
BP5039-15			200	35.0×19.5×9.1	SIP12	
BP5067-15		+24	300	35.0×22.0×9.2	SIP12	
BP5039A			200	35.0×19.5×9.1	SIP12	
BP5048		226~358(AC電圧換算で 160~253VAC)	+12	300	34.5×19.1×9.2	SIP12
BP5047B15		240~430(AC電圧換算で 170~304VAC)	+15	150	32.5×19.1×10.1	SIP10
BP5048-15	180~390(AC電圧換算で 127~276VAC)	200		34.5×19.1×9.2	SIP12	
BP5047A24	240~358(AC電圧換算で 176~253VAC)	+24	150	34.5×19.1×9.2	SIP12	
BP5048-24	249~358(AC電圧換算で 176~253VAC)		200	34.5×19.1×9.2	SIP12	
BP5045A5	-113~-390(AC電圧換算で 80~276VAC)	-5	200	28.2×17.9×10.1	SIP10	
BP5045A			200	28.2×17.9×10.1	SIP10	
BP5053-12		-12	200	28.2×17.9×10.1	SIP10	
BP5055-12			250	28.2×21.5×9.9	SIP10	
	-420~-600(AC電圧換算で 300~425VAC)	130				

絶縁型AC/DCコンバータ					
品名	入力電圧(V)	出力電圧(V)	出力電流(mA)	外形寸法(mm)	パッケージ*
BP5710-1	120~162(AC電圧換算で 85~115VAC)	+12	350	35.0×24.0×14.9	SIP11
品名	入力電圧(V)	出力電力(W)	スイッチング方式	外形寸法(mm)	パッケージ*
BP5725	119~405(AC電圧換算で 85~286VAC)	6	PWM(軽負荷モード有)	22.5×24.0×7.8	SIP7

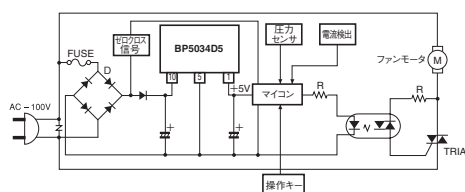
*パッケージはすべて電源モジュールのオリジナルです。

■応用例

●標準使用した場合

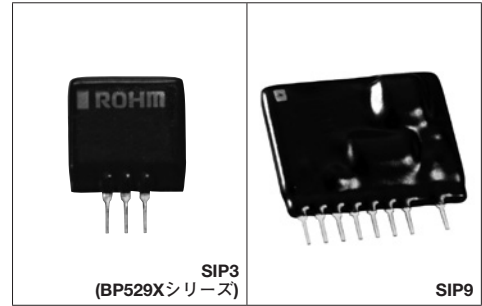


●掃除機に 応用した場合



DC/DCコンバータ

- ・高効率
電力交換効率が85~93%と高く、電源の小型化、省エネ設計が容易にできます。
 - ・外付部品が少ない
外付部品は入出力のコンデンサ2点だけなので、簡単に電源回路が構成できます。
 - ・出力スイッチ内蔵
出力スイッチを内蔵しているため、セットのパワーセーブ機能に最適です。
 - ・広い入力範囲
入力範囲が広く、変動の大きなメイン電源にも使用できます。
(BP5220A/BP5221A : 8~38V)
 - ・多機能
出力スイッチ、保護回路などがアプリケーションによって可能です。
 - ・省実装
SIPパッケージのため、わずかなスペースで実装可能です。(基板占有面積 65mm²)
- ※これらの機能・特性を一部有しない製品も有りますので、詳細は個別仕様書にて確認願います。



非絶縁型小型3端子降圧型DC/DCコンバータ						
品名	入力電圧(V)	出力電圧(V)	出力電流(mA)	出力電圧精度(%)	外形寸法(mm)	パッケージ*
BP5293-33	7~26	+3.3	1,000	±3.0	17.0×17.8×7.2	SIP3
BP5293-50	7~26	+5.0	1,000	±2.0	17.0×17.8×7.2	SIP3
BP5293-12	17~26	+12.0	1,000	±5.0	17.0×17.8×7.2	SIP3

* 入出力コンデンサ、インダクタなどが内蔵されているため、外付部品不要で電源回路が構成できます。* 3端子LDOとピンコンパチのため、基板変更なしで置き換えが可能です。

非絶縁型降圧DC/DCコンバータ						
品名	入力電圧(V)	出力電圧(V)	出力電流(mA)	外形寸法(mm)	パッケージ*	
BP5220A	8~38	+5	1,000	28.0×19.5×12.0	SIP9	
BP5221A	8~38	+5	500	28.0×19.5×12.0	SIP9	
BP5222A	15~38	+12	500	28.0×19.5×12.0	SIP9	

非絶縁型負電圧DC/DCコンバータ						
品名	入力電圧(V)	出力電圧(V)	出力電流(mA)	外形寸法(mm)	パッケージ*	
BP5122	8~20	-12	100	26.7×19.5×12.7	SIP9	

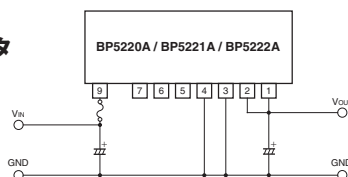
* PWM信号またはDC信号で出力電圧を制御できます。モータなどの制御に最適です。

絶縁型DC/DCコンバータ						
品名	入力電圧(V)	出力電圧(V)	出力電流(mA)	絶縁耐圧(V)	外形寸法(mm)	パッケージ*
BP5512A	4.5~6.5	+5	200	AC2300	28.2×21.4×17.2	SIP7
BP5324A	4.5~5.5	+12	250	AC500	38.5×27.0×13.6	SIP12
BP5510-24	10.8~13.2	+24	200	AC500	32.6×24.2×13.6	SIP11

* パッケージはすべて電源モジュールのオリジナルです。

■ 応用例(基本使用例)

● 非絶縁型降圧 DC/DCコンバータ



● 絶縁型 DC/DCコンバータ

